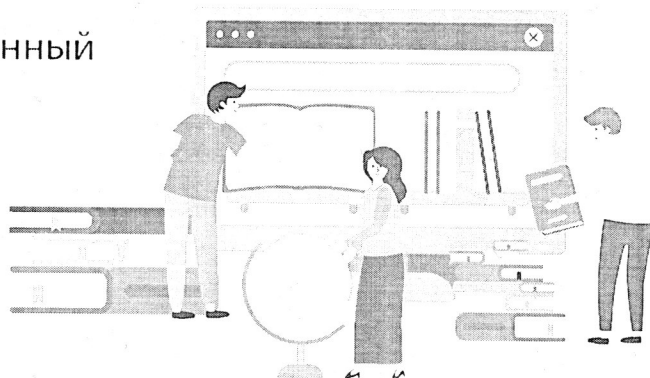


ВНИМАНИЕ УЧАЩИХСЯ, использующих материнский капитал на оплату обучения и иных расходов, связанных с образованием



Распорядиться материнским капиталом на образование теперь намного проще.

Образовательная организация самостоятельно представляет в Пенсионный фонд сведения из договоров оказания платных образовательных услуг. Семье всего лишь необходимо подать заявление в электронном виде.



Как оплатить образование материнским капиталом:

- 1 Подать заявление**
В личном кабинете мамы на портале Госуслуг или сайте ПФР.
- 2 НЕ НУЖНО представлять в ПФР копию договора на оплату образовательных услуг!**
Если заявление направлено через личный кабинет, то образовательная организация сама представит необходимые сведения в ПФР.



- 3 В какие сроки перечисляют средства?**
Рассмотрение заявления - **10** рабочих дней.
Перечисление средств - **5** рабочих дней.
Средства перечисляются на счет образовательной организации.

Получить консультацию специалиста ПФР:



pfr_habkray



8-800-600-01-56



ОТДЕЛЕНИЕ ПФР ПО ХАБАРОВСКОМУ КРАЮ И ЕАО